

# Advantage Serie

Voll- und Halbmasken

**MSA**  
The Safety Company



*Die Erfahrung von MSA in der Atemschutztechnik wird insbesondere durch das große Angebot an Voll- und Halbmasken offensichtlich. Mit Tragekomfort und Qualität, nützlichem Zubehör und einer großen Auswahl an Filtern lässt sich jede Herausforderung meistern.*

*Die Advantage Serie kann mit Filtern und Gebläsefiltergeräten verwendet werden und wartet mit einer vollständigen Produktpalette auf, die die höchsten Anwendererwartungen in Bezug auf Zuverlässigkeit, Sicherheit und Komfort erfüllt. Die Voll- und Halbmasken wurden auf Grundlage einer gründlichen Kundenmeinungsanalyse entwickelt und sind in Bezug auf Benutzer- und Wartungsfreundlichkeit extrem ausgereift.*

**WIR WISSEN, WORAUF ES ANKOMMT.**



## Anlegen



*Legen Sie Ihr Kinn in die Kinn Tasche*



*Streifen Sie die Kopfbänderung über Ihren Kopf*



*Ziehen Sie die beiden unteren Riemen fest*

Die Vollmaskenserie Advantage 3000 bietet sowohl Schutz als auch unvergleichlichen Komfort. Die weiche Dichtlinie aus hypoallergenem Silikon sorgt für einen druckfreien Sitz. Die große, optisch korrigierte Sichtscheibe sorgt für eine klare, unverzerrte Sicht, während die graublau Farbe der Maske ein ästhetisches Aussehen verleiht.

Um allen Anforderungen an Atemschutzgeräte gerecht zu werden, gibt es die Advantage 3000 in zwei Ausführungen und jeweils drei verschiedenen Größen. Zur Auswahl stehen die Advantage 3200 mit Bajonettanschluss und die Advantage 3100 mit Filteranschluss mit Normgewinde nach EN 148.

Das Anlegen der Advantage 3000 erfolgt unglaublich schnell und einfach sowie ohne schmerzhaftes Zerren an den Haaren. Die patentierte Advantage Kopfbänderung sorgt für einen perfekten Sitz der Maske am Gesicht.

	Merkmale	Vorteile
<b>Ausgezeichneter Tragekomfort</b>	<ul style="list-style-type: none"> <li>• Innovative Advantage Kopfbänderung</li> <li>• Weiche und große Dichtlinie aus hypoallergenem Silikon</li> </ul>	<ul style="list-style-type: none"> <li>• Vereinfachtes An- und Ablegen; kein schmerzhaftes Reiben an den Haaren</li> <li>• Druckfreier und sicherer Sitz</li> </ul>
<b>Optimaler Schutz</b>	<ul style="list-style-type: none"> <li>• Erhältlich in 3 Größen</li> <li>• Sichtscheibe mit Rundblick</li> <li>• Schnelle (De-)Montage</li> </ul>	<ul style="list-style-type: none"> <li>• Perfekte Anpassung an unterschiedliche Gesichtsformen</li> <li>• Ungehindertes Sichtfeld</li> <li>• Problemlose Reinigung</li> </ul>
<b>Gutes Kosten-Nutzen-Verhältnis</b>	<ul style="list-style-type: none"> <li>• Eine Ausführung - zwei Versionen (Doppel- und Einzelanschluss)</li> <li>• Bajonettfilter auch für Advantage 420 und 200 LS geeignet</li> </ul>	<ul style="list-style-type: none"> <li>• Weniger Prüfungs- und Schulungskosten</li> <li>• Rationalisierung der Lagerhaltung</li> </ul>



*Perfekter Sitz der Maske am Gesicht durch Anthrocurve*



*Advantage 200LS Halbmaske*

Die Advantage 200 LS ist eine komfortable, wirkungsstarke und wirtschaftliche Halbmaske. Sie ist ideal bei Anwendungen mit je nach Arbeitssituation wechselnden Gefährdungen der Arbeiter, etwa durch hohe Rauch-, Nebel- und Gaskonzentrationen.

Mit ihrem patentierten MultiFlex-System bietet die Advantage 200 LS maximalen Schutz und hohen Tragekomfort. Die weiche, biegsame Gummi-Kunststoff-Kombination sorgt für individuelle und druckfreie Passform, indem sie sich sofort an die besondere Gesichtskontur des Trägers anpasst.

Die Advantage 200 LS ist in drei Größen erhältlich und hat ein vollständiges und exklusives Filterprogramm zum Schutz vor gefährlichen Partikeln und/oder Gasen.

	Merkmale	Vorteile
<b>Ausgezeichneter Tragekomfort</b>	<ul style="list-style-type: none"> <li>• Gut ausbalancierte, leichte Konstruktion</li> </ul>	<ul style="list-style-type: none"> <li>• Druckfreier Sitz</li> </ul>
<b>Optimaler Schutz</b>	<ul style="list-style-type: none"> <li>• MultiFlex (weiche Dichtlinie mit robustem Maskenkörper)</li> <li>• Vorgeformter Anthrocurve-Nasenbügel und verstellbare Kopfbänderung</li> <li>• Wartungsarme Konstruktion</li> </ul>	<ul style="list-style-type: none"> <li>• Hervorragender Sitz der Maske am Gesicht</li> <li>• Perfekte Anpassung an unterschiedliche Gesichtsformen</li> <li>• Leicht zu reinigen</li> </ul>
<b>Gutes Kosten-Nutzen-Verhältnis</b>	<ul style="list-style-type: none"> <li>• Große Auswahl an Filtern</li> <li>• Bajonettfilter auch für Advantage 3200 und 420 geeignet</li> </ul>	<ul style="list-style-type: none"> <li>• Für verschiedene Anwendungen geeignet</li> <li>• Rationalisierung der Lagerhaltung</li> </ul>

## Advantage 400 Serie



Die innovative Advantage 400 Halbmaske zeichnet sich durch außergewöhnlichen Komfort und anspruchsvolles Design aus.

Die patentierte Einzelschlaufen-Kopfbänderung ist einzigartig auf dem Markt. Sie ermöglicht dem Anwender eine intuitive Anwendung und bietet hohen Komfort und Flexibilität. Die Drop-down Option ermöglicht es dem Benutzer, die Maske vom Gesicht zu entfernen, ohne die andere Sicherheitsausrüstung (wie Helm, Gehörschutz oder Brille) abzunehmen. Die Atemschutzmaske kann bis zur nächsten Verwendung an der Brust getragen werden. Die Verriegelung (Lock-down) ermöglicht die Einstellung der Bänderung auf den richtigen Sitz. Sie kann dann ohne weitere Anpassungen wiederverwendet werden.

Die einteilige MultiFlex-Innenmaske besteht aus Zweikomponenten-Spritzguss mit weichem, glattem Silikon und Hartkunststoff. Diese einzigartige Kombination verleiht der Maske eine hohe Haltbarkeit und außergewöhnliche Stabilität beim Tragen, ohne den Komfort zu beeinträchtigen.

Die Advantage 400 ist entweder mit Standard-Gewindeanschluss EN 148-1 (Advantage 410) oder mit MSA-Doppelbajonettanschluss (Advantage 420) erhältlich. Für beide Versionen bietet MSA eine große Auswahl an verschiedenen Filtern, die für alle Anwendungen geeignet sind.



## Anlegen



*Legen Sie die Kopfbänderung am Kopf an*



*Ziehen Sie die vorderen Riemen nach unten ziehen und verriegeln Sie den Hebel*



*Schließen Sie die Nackenschnallen und ziehen Sie beide Riemen gleichmäßig an*

	Merkmale	Vorteile
<b>Einfachheit</b>	• Einzigartige Bänderungsgarnitur	• Erleichtert das An- und Ablegen
	• Drop-down-Modus	• Ermöglicht es dem Benutzer, beim Tragen des Kopfschutzes die Atemschutzmaske abzunehmen und sicher an der Brust zu tragen
	• Lock-down-Modus	• Bietet dem Anwender die Möglichkeit einer festen Größeneinstellung (Maske kann ohne weitere Anpassungen wiederverwendet werden)
	• Innovativer Hebel	• Ermöglicht einen schnellen und einfachen Wechsel zwischen Lock-down- und Drop-down-Modus
<b>Komfort</b>	• Flache Einzelschlaufen-Kopfbänderung	• Vermeidet Druckpunkte am Kopf beim Einsatz mit Kopfschutz
	• Multi-ethnische Auflagefläche auf der Maskendichtlinie	• Für die meisten Gesichtsformen weltweit passend
	• Breite Riemen	• Minimiert das Verdrehen und Einschneiden im Nacken
	• Kinn Tasche mit integriertem Abflussloch	• Verringert das Verrutschen der Maske in feuchtheißen Umgebungen
<b>Sicherheit</b>	• Einteilige Innenmaske aus weichem, geformtem Silikon und Hartkunststoff	• Bietet hervorragenden, stabilen Sitz auf dem Gesicht des Benutzers und eliminiert mehrfache undichte Stellen
	• Strukturierte Innendichtung der Maske	• Sorgt für guten Maskensitz
	• Keine losen oder herabhängende Riemen	• Bietet bessere Sicht
	• Nach unten weisendes Ausatemventil	• Vermeidet das Ausbreiten von ausgeatmeter, feuchter Luft und reduziert das Beschlagen der Maskensichtscheibe
<b>Flexibilität</b>	• Eng anliegendes Design	• Lässt sich extrem gut mit anderer PSA verwenden
	• Einstellbare Kopfbänderung und 3 Maskengrößen	• Ermöglicht perfekte Anpassung an unterschiedliche Kopfgrößen und Gesichtskonturen
	• Drop-down- (Abnahme ohne Entfernen anderer Ausrüstung) und Non-Drop-down-Option (Verriegelung)	• Ermöglicht die Anpassung der Maske
	• Varianten mit einfachem (410) und doppeltem (420) Filter	• Bietet die Möglichkeit, ein Modell nach individuellen Vorlieben zu wählen
<b>Gutes Kosten-Nutzen-Verhältnis</b>	• Nur drei Hauptkomponenten	• Macht die Reinigung und Wartung viel einfacher
	• Hochwertiges Silikon	• Bietet große Haltbarkeit
	• Für vorhandene MSA-Filter geeignet	• Minimiert den Bestand
	• Zwei Versionen - eine Ausführung (Doppel- und Einzelanschluss)	• Weniger Prüfungs- und Schulungskosten

Geeignet für:

**Heiße Umgebungen**

- Stahlwerke
- Gießereien
- Gewächshäuser
- Kokereien
- Absacken

**Schweißen**

- Sechswertiges Chrom
- Kohlenstoffstahl
- Hartlötten
- Lötten
- Metallguss

**Petrochemische Einwirkung**

- Chemikalienherstellung
- Tauchen / Beschichten
- Probenahme

**Extreme Kälte**

- Bohrtürme
- Bauwesen
- Reparatur von Eisenbahnstrecken
- Nördliche Klimazonen

**Lackieren**

- Brückenreparaturen
- Gebäudeanstriche
- Beschichtungen
- Chemische Deckschichten

## Advantage Filter

Die Advantage Filterserie ist eine vollständige Palette von Partikelfiltern, Gasfiltern und Kombinationsfiltern mit geringem Gewicht und hoher Leistung.

Die Advantage Atemschutzfilter sind für zuverlässigen Schutz und leichte Montage konzipiert und mit dem Bajonettanschluss leicht zu montieren. Durch die geringe Höhe der Rastnasen und Führungen in der Steckverbindung können die Filter mit einer einzigen Drehbewegung eingeriegelt werden.

Die Advantage Filterserien sind für die Verwendung mit Advantage 3200, Advantage 200 LS und Advantage 420 vorgesehen.



Advantage 3200 mit Advantage Gasfiltern

## Standardgewindefilter

Die unübertroffene Erfahrung und das Know-how von MSA sowie eine der umfangreichsten Paletten auf dem Markt machen MSA-Filter zur ersten Wahl für Benutzer aller Branchen.

In den Hochleistungspartikelfiltern P3 PlexTec und allen Kombinationsfiltern kommen die PlexTec-Filtermedien von MSA zum Einsatz. Die deutlich vergrößerte Filterfläche reduziert den Atemwiderstand und sorgt für eine entspanntere Atmung sowie für kompaktere Filtergehäuse.

Die 9X-Serie der MSA-Gas- und Kombinationsfilter erfüllt die REACH-Verordnung in vollem Umfang und enthält keine der in der europäischen Verordnung aufgeführten toxischen Stoffe.

Die Standardgewindefilter können mit der Advantage 3100 und der Advantage 410 verwendet werden.

Nähere Information zu den Standardgewindefiltern finden Sie in der Broschüre 05-100.2.



Advantage 410 mit P3 PlexTecFilter



Advantage 200  
Partikelfilter P3



Advantage 201  
Chemikalienfilter  
A2B2E1



Advantage 202  
Kombinationsfilter  
A2B2E1 P3



Advantage P3



Advantage ABEK



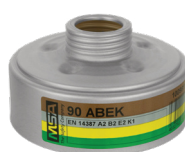
Advantage ABEK-P3



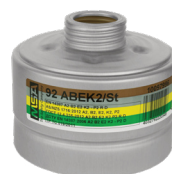
Advantage Vorfilter P2R



PlexTec Partikelfilter P3



Gasfilter 90 ABEK



Kombinationsfilter  
92 ABEK2



Kombinationsfilter  
93 ABEK2-Hg/St



Vorfilter für  
Filterpatrone

Teilenummer	Beschreibung
<b>Atemfilter</b>	
<b>Advantage 200 Filter: EN 143, EN 14387</b>	
430375	P3 R hocheffizienter Partikelfilter (Paar)
430371	A2 Gasfilter (Paar)
10144827	A2B2E1 Gasfilter (Paar)
430373	A2B2E1K1 Gasfilter (Paar)
430372	A2P3 R Kombinationsfilter (Paar)
10144828	A1B1E1P3 R Kombinationsfilter (Paar)
430374	A2B2E1K1P3 R Kombinationsfilter (Paar)
10011347	P2 R Vorfilter (10 Paare) und 2 Adapter
<b>Standardgewindefilter: EN 143, EN 14387</b>	
10094376	Partikelfilter P3 PlexTec (10er-Packung)
10114676	Partikelfilter P3 PlexTec (100er-Packung)
10115187	Gasfilter 90 A
10098113	Gasfilter 90 AB
10098114	Gasfilter 90 ABEK
10098112	Gasfilter 90 ABEK2
10108408	Gasfilter 90 AX
10115320	Gasfilter 90 K
10115188	Kombinationsfilter 92 A/St P2
10097995	Kombinationsfilter 92 ABEK/St P2
10097996	Kombinationsfilter 92 ABEK2/St P2
10115189	Kombinationsfilter 93 A/St P3
10097993	Kombinationsfilter 93 AB/St P3
10097231	Kombinationsfilter 93 ABEK-Hg/St P3
10097232	Kombinationsfilter 93 ABEK2-Hg/St P3
10108409	Kombinationsfilter 93 AX/St P3
10115190	Kombinationsfilter 93 A/St P3
10115315	Kombinationsfilter ABEK CO NO Hg/St P3
10115314	Kombinationsfilter CO NO/St P3

R = Wiederverwendbar nach EN143:2000/A1:2006

OR = Geruchsbeseitigung

Hinweis: Filtergewichtsgrenze für Advantage 410 = 300 g

Teilenummer	Beschreibung
<b>Vollmasken</b>	
<b>Advantage 3100, EN 136 mit Standard-Gewindeanschluss EN 148-1</b>	
10027724	Advantage3111, S
10027723	Advantage3121, M
10027725	Advantage3131, L
10042664	Advantage3112, S
10042730	Advantage3122, M
10042731	Advantage3132, L
<b>Advantage 3200, EN 136 mit MSA-Doppelbajonettanschluss</b>	
10027727	Advantage3211, S
10027726	Advantage3221, M
10027728	Advantage3231, L
10042732	Advantage3212, S
10042733	Advantage3222, M
10042734	Advantage3232, L
Die Auswahl einer Advantage 3000 wird durch ihre vierstellige Modellnummer erleichtert.	
1) 3 = Produktlinie 3000	
2) 1 oder 2 = EN-Gewinde- oder Bajonettanschluss	
3) 1 oder 2 oder 3 = klein oder mittel oder groß	
4) 1 oder 2 = Advantage Kopfbänderung oder Advantage Kopfbänderung mit Silikonriemen	

Teilenummer	Beschreibung
<b>Halbmasken</b>	
<b>Advantage 410, EN 140 mit Standard-Gewindeanschluss EN 148-1</b>	
10102276	Advantage 410, klein
10102277	Advantage 410, mittel
10102278	Advantage 410, groß
<b>Advantage 420, EN 140 mit MSA-Doppelbajonettanschluss</b>	
10102273	Advantage 420, klein
10102274	Advantage 420, mittel
10102275	Advantage 420, groß
Das Gewicht eines einzelnen Filters darf beim Einsatz mit der Advantage 410 300g nicht übersteigen	
<b>Advantage 200 LS, EN 140</b>	
430357	Advantage 200 LS, klein
430356	Advantage 200 LS, mittel
430358	Advantage 200 LS, groß

Teilenummer	Beschreibung
<b>Zubehör</b>	
10016038	Gürteltasche für Advantage 200LS
10017835	Adapter Advantage (für Dichtheitsprüfung)
10032100	Trageband
10037238	Zusatzscheibe für Advantage 3000, klar (10 Stück)
10037282	Maskenbrillen-Kit
10042663	Advantage Kopfbänderung mit Silikonriemen

# MSA – The Safety Company

*Unser Geschäft ist Sicherheit. Wir sind seit 1914 der weltweit führende Hersteller hochwertiger Sicherheitsprodukte. Die Produkte von MSA sind zwar wartungs- und bedienerfreundlich, sind aber gleichzeitig hochentwickelte Geräte und Schutzausrüstung – das Ergebnis zahlloser Stunden von Forschung und Entwicklung, unablässiger Tests und eines nachhaltigen Bekenntnisses zu Qualität, die Leben rettet und tagtäglich Tausende von Männern und Frauen schützt. Viele unserer beliebtesten Produkte vereinigen mehrerlei Kombinationen aus Elektronik, mechanischen Systemen und fortschrittlichen Materialien, die dazu beitragen, dass Benutzer in aller Welt selbst in den gefährlichsten Situationen geschützt bleiben.*

## Unsere Aufgabe

MSA sieht seine Aufgabe darin, dass Männer und Frauen in aller Welt in Sicherheit arbeiten können und dass sie, ihre Familien und ihre Nahestehenden gesund bleiben.

**MSA: Wir wissen, worauf es ankommt.**

Hinweis: Dieses Merkblatt enthält nur eine allgemeine Beschreibung der gezeigten Produkte. Verwendungsweise und Funktion der Produkte sind hier nur allgemein beschrieben. Die Produkte dürfen unter keinen Umständen von ungeschulten oder unqualifizierten Personen verwendet werden. Die Produkte dürfen erst verwendet werden, wenn die Gebrauchsanleitungen /Benutzerhandbücher mit detaillierten Informationen über die ordnungsgemäße Verwendung und Pflege der Produkte, einschließlich aller Warnungen oder Vorsichtshinweise, vollständig gelesen und verstanden wurden. Änderungen an den technischen Daten ohne vorherige Ankündigung bleiben vorbehalten.

MSA ist weltweit in über vierzig Ländern tätig. Ein MSA-Büro in Ihrer Nähe finden Sie auf **[MSAsafety.com/offices](https://www.MSA.com/offices)**.